

INFORMATION OFFICIELLE

FERMETURE D'UNE PARTIE DU CHEMIN DE LA CROIX

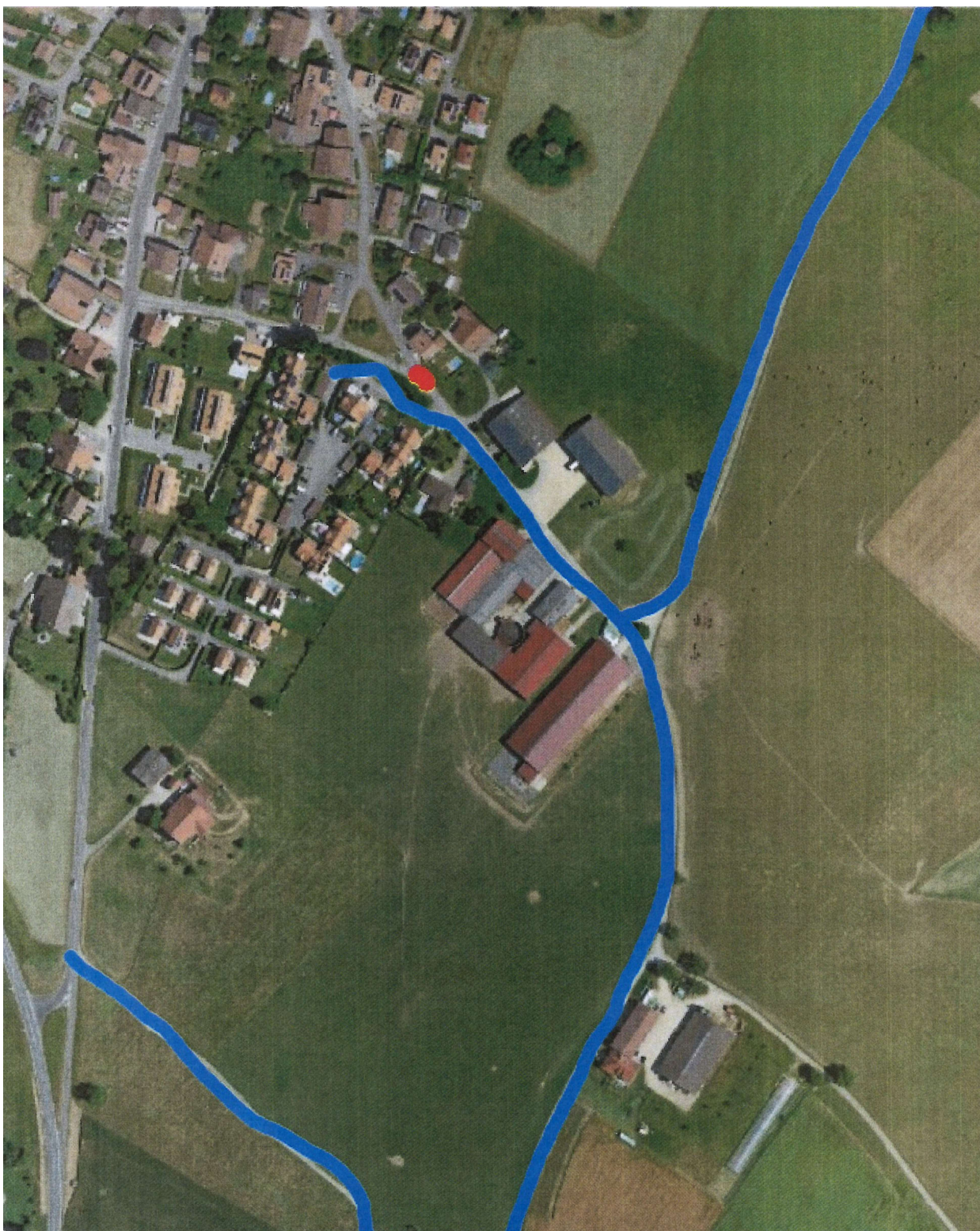
DU 26 AU 29 MAI 2026

DES DEVIATIONS SERONT MISES EN PLACE

MERCI D'AVANCE DE VOTRE COMPREHENSION !







Nous remercions d'avance les habitants touchés par cette fermeture temporaire, d'emprunter les chemins bétonnés durant cette période.